

dne **31. 3. 2026** od **7:30** do **11:30** hodin

Plánovaná odstávka zahrnuje tyto lokality:**Golčův Jeníkov** (okres Havlíčkův Brod)

část obce **Sirákovice**
č. p. 23

Heřmanice (okres Havlíčkův Brod)

část obce **Bučovice**
č. p. 1, 4-9, 12-18

část obce **Heřmanice**
č. p. 1-18, 20-25, 28
č. ev. 1, 2, 3, 5

kat. území **Heřmanice u Vilémova** (kód **781924**): parcelní č. 1, 60, 763, 776

Ronov nad Doubravou (okres Chrudim)

část obce **Moravany**
č. p. 1, 3-42, 44, 45
č. ev. 2

kat. území **Moravany u Ronova** (kód **666980**): parcelní č. 1/7, 6/1

Vilémov (okres Havlíčkův Brod)

část obce **Klášter**

č. p. 1, 8, 9, 10, 12, 14, 15, 18, 21, 25, 27, 30-34, 38, 41, 42, 43, 44, 46, 47, 49, 52-57, 59, 60, 61, 62, 64,
65, 67, 70, 73, 75, 77, 78, 82, 85, 86, 87, 88, 92, 93, 102, 111-115, 121, 126, 127
č. ev. 1, 2, 3, 5, 6, 7

část obce **Spytice**

č. p. 1, 2, 3, 4, 6, 7, 8, 10-24, 26-37, 43, 44, 45, 47-53

kat. území **Spytice** (kód **793884**): parcelní č. 26/5, 31/2, 393/4, 623/1, 675

UPOZORNĚNÍ

Dotčené zařízení distribuční soustavy je nutné i v době odstávky považovat za zařízení pod napětím, a proto vás žádáme o dodržení všech zásad bezpečnosti a provedení opatření potřebných k zamezení případných škod na zdraví a majetku. | Provozovatelé výroben elektřiny jsou povinni zajistit přerušeni dodávky elektřiny z výroby do vypnutého úseku distribuční soustavy.

NEJDE VÁM ELEKTŘINA...

TIP: Registrujte se zdarma na www.cezdistribuce.cz/sluzba a informace o odstávkách elektřiny budete dostávat e-mailem nebo SMS. U poruch zasíláme SMS s předpokládanou dobou obnovení dodávek. | Aktuální stav dodávek elektřiny na konkrétní adrese zjistíte snadno, rychle a bez registrace na portále **Bez Šťávy** (www.bezstavy.cz).

část obce **Vilémov**

č. p. 9, 13, 17, 35, 68, 74, 80, 82, 83, 97-101, 103-113, 116, 118, 119, 124, 125, 126, 127, 129, 130, 131, 132, 134, 137, 138, 139, 140, 142-147, 149, 151, 152, 153, 154, 157, 158, 159, 161, 163, 164, 165, 167, 168, 169, 171, 174, 176, 177, 181, 183-195, 197-210, 212, 213, 214, 215, 217-224, 226, 228, 229, 230, 232-260, 262-271, 273-279, 292-297

č. ev. 1, 3, 4, 6, 7

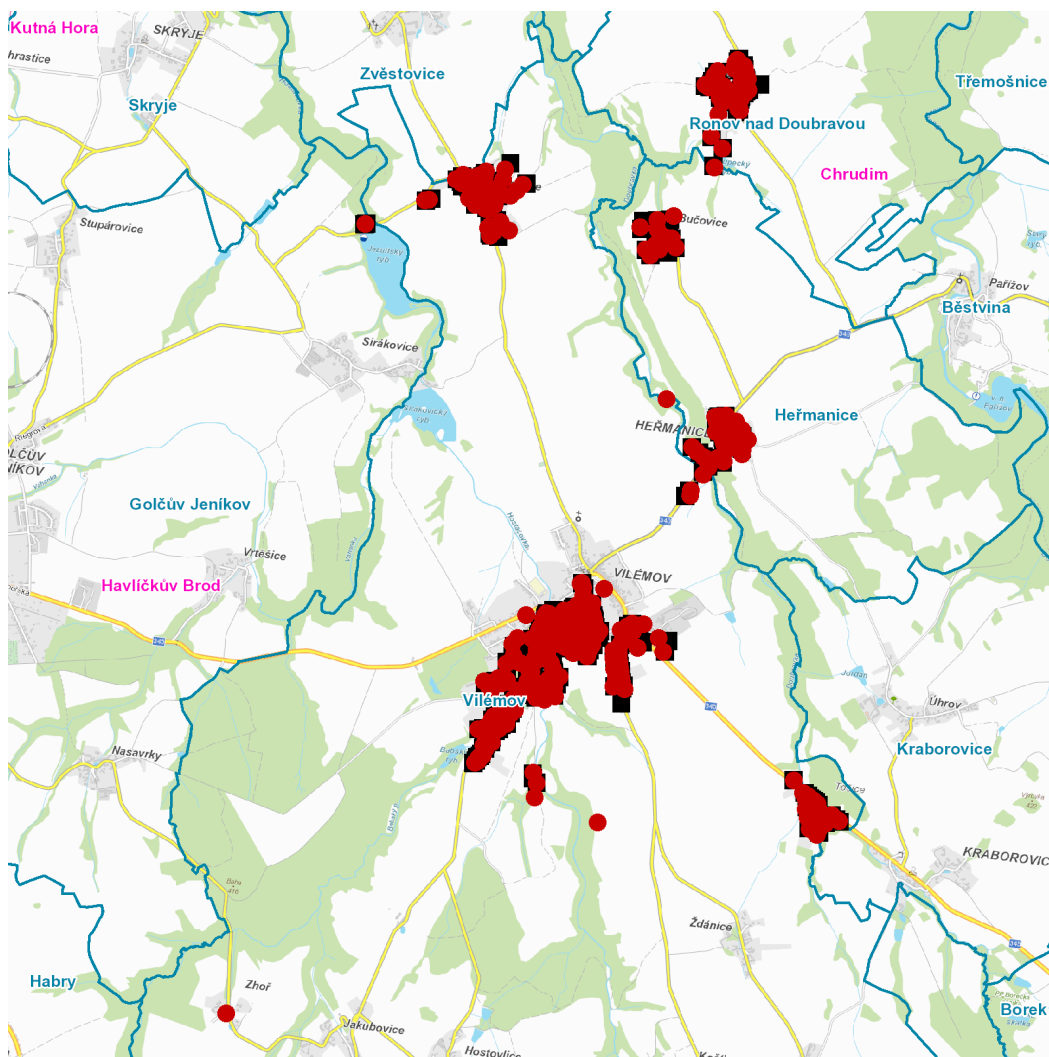
kat. území **Klášter u Vilémova** (kód **781959**): parcelní č. 45/2, 56, 670, 695

kat. území **Vilémov u Golčova Jeníkova** (kód **781975**): parcelní č. 94/6, 173, 232/5, 232/7, 278/4, 362, 406, 561/28, 568/2, 650/4, 657/3, 1154, 1525/1, 1526, 1542/3

kat. území **Zhoř u Vilémova** (kód **781941**): parcelní č. 7/1

UPOZORNĚNÍ

Dotčené zařízení distribuční soustavy je nutné i v době odstávky považovat za zařízení pod napětím, a proto vás žádáme o dodržení všech zásad bezpečnosti a provedení opatření potřebných k zamezení případných škod na zdraví a majetku. | Provozovatelé výroben elektřiny jsou povinni zajistit přerušeni dodávky elektřiny z výroby do vypnutého úseku distribuční soustavy.

dne 31. 3. 2026 od 7:30 do 11:30 hodin**Orientační mapový podklad odstávkou dotčených lokalit****VYSVĚTLIVKY**

- – adresy dotčené odstávkou elektřiny
- – místa připojení k elektrické síti dotčená odstávkou

INFORMACE ZASLÁNA

IDDS: c32begb (Město Golčův Jeníkov)
IDDS: hskavzn (Obec Heřmanice)
IDDS: q3bbq9 (Město Ronov nad Doubravou)
IDDS: n5eaviy (Městys Vilémov)